

sikla

Pressix CC 41



*Das neue high-speed Montagesystem:
eindrücken,
festziehen –*

fertig!



Pressix CC 41

*Das high-speed
Montagesystem mit
integrierter Sicherheit*

Pressix CC 41 Bauteile haben eines gemeinsam – sie sind mit einer Sechskantschraube und einer Hakenkopfgewindeplatte mit Spezialfeder ausgerüstet. Damit erfolgt die Montage in der Schiene blitzschnell: Das Bauteil an der Schiene positionieren und auf den Schraubenkopf drücken. Sofort verriegelt sich die Gewindeplatte automatisch im Schienenprofil. Das Bauteil ist nun sicher vorfixiert und verrutscht auch in einer senkrechten Schiene nicht, die Position kann noch bequem ausgerichtet werden. Nur noch die Schraube festziehen – Fertig!

Schneller geht's nicht...

1
eindrücken...



- ◆ Die Gewindeplatte verriegelt sich automatisch und verdrehsicher im Schienenprofil
- ◆ Das Bauteil ist sofort vorfixiert
- ◆ Die Position kann noch ausgerichtet werden
- ◆ Schraube festziehen – Fertig!



2
festziehen...

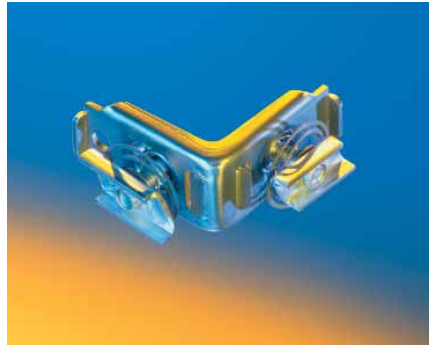
...fertig!



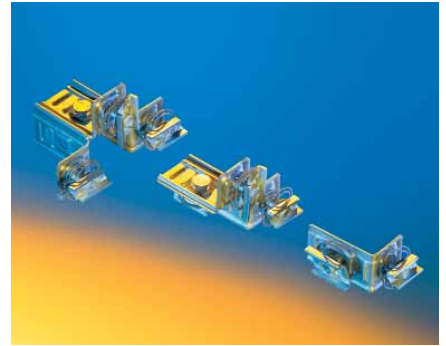
Das umfassende Pressix CC 41 Produktsortiment



Blockset 41



Verbinder CC 90° Stabil



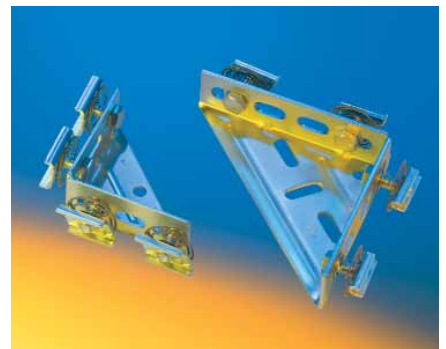
Verbinder CC 4, 3, 90°



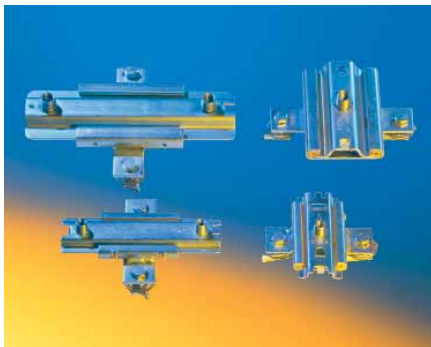
Montagesätze CC



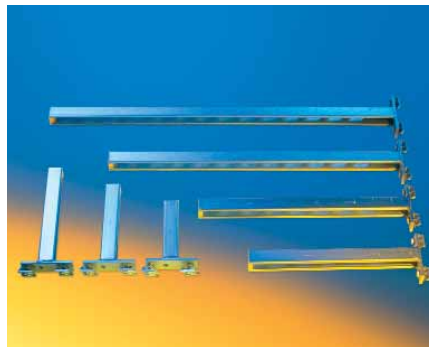
Eckplatten CC



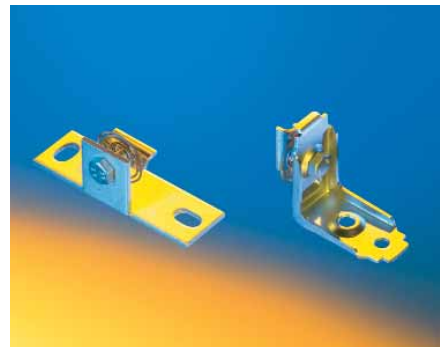
Winkelkonsolen CC



Gleitsätze CC



Auslegerkonsolen CC



Wand-/Bodenausführungen

*Die schnellste und effizienteste
Verbindung in der Schienenmontage!*

Pressix CC 41

Pressix CC 41 in der Anwendung

Schnell, flexibel, effizient



Unkomplizierte Handhabung



Verbinder CC 90° Stabil



Winkelkonsolen CC



Montagesatz CC MH41

Die innovative Verbindungstechnik ermöglicht eine schnelle und sichere Handhabung. Pressix CC 41 ist höchst flexibel – nahezu alle Bauteile können mit dieser Verbindungstechnik bestückt werden. Pressix CC 41 garantiert eine äußerst zeit- und kostensparende Montage. Gerne informieren wir Sie ausführlicher!

Zentrallager Süd
Sikla GmbH
In der Lache 17
D-78056 VS-Schwenningen
Telefon 07720 948 0
Telefax 07720 948 337

Zentrallager Nord
Sikla GmbH
Spannstiftstraße 37
58119 Hagen
Telefon 02334 9584 0
Telefax 02334 9584 12

www.sikla.de